

BẢN QUYỀN © Hangzhou EZVIZ Software Co., Ltd. BẢO LƯU MỌI QUYỀN.

Mọi thông tin bao gồm nhưng không giới hạn ở nội dung văn bản, hình ảnh, biểu đồ đều là tài sản của Hangzhou EZVIZ Software Co., Ltd. (sau đây gọi tắt là "EZVIZ"). Không được sao chép, thay đổi, dịch hay phân phối, dù chỉ một phần hay toàn phần trong cuốn sách hướng dẫn sử dụng này (sau đây được gọi tắt là "sách hướng dẫn") bằng bất kỳ phương tiện nào mà không có sự cho phép trước bằng văn bản của EZVIZ. Trừ khi có quy định nào khác, EZVIZ không đưa ra bất kỳ sự bảo đảm, bảo lãnh hoặc cam đoan nào, cho dù rõ ràng hay không, liên quan đến sách hướng dẫn.


Về cuốn sách hướng dẫn này

Cuốn sách hướng dẫn bao gồm các hướng dẫn sử dụng và quản lý sản phẩm. Hình ảnh, biểu đồ, minh họa và tất cả các thông tin khác sau đây chỉ để mô tả và giải thích. Thông tin trong sách hướng dẫn có thể thay đổi mà không cần thông báo trước do cập nhật firmware hoặc các lý do khác. Vui lòng tìm đọc bản mới nhất trong trang web của EZVIZ™ (<http://www.ezviz.com>).

Theo dõi Sửa đổi

Bản mới phát hành - tháng 1 năm 2026

Công nhận thương hiệu

EZVIZ™, ™, và các thương hiệu và logo khác của EZVIZ là tài sản của EZVIZ tại các khu vực pháp lý khác nhau. Các thương hiệu và logo khác được đề cập dưới đây là tài sản của các chủ sở hữu tương ứng.

Từ chối Trách nhiệm Pháp lý

TRONG PHẠM VI TỐI ĐA ĐƯỢC PHÁP LUẬT HIỆN HÀNH CHO PHÉP SẢN PHẨM ĐƯỢC MÔ TẢ, CÙNG VỚI PHẦN CỨNG, PHẦN MỀM VÀ FIRMWARE CỦA NÓ, ĐƯỢC CUNG CẤP "NHƯ HIỆN TRẠNG", VỚI TẤT CẢ CÁC LỖI VÀ SAI SỐ, VÀ EZVIZ KHÔNG ĐẢM BẢO, CHO DÙ RÕ RÀNG HAY KHÔNG, BAO GỒM NHƯNG KHÔNG GIỚI HẠN, KHẢ NĂNG SỬ DỤNG, CHẤT LƯỢNG HÀI LÒNG, MỨC ĐỘ PHÙ HỢP CHO MỘT MỤC ĐÍCH CỤ THỂ VÀ SỰ KHÔNG VI PHẠM CỦA BÊN THỨ BA. TRONG MỌI TRƯỜNG HỢP, EZVIZ, CÁC GIÁM ĐỐC, CÁN BỘ, NHÂN VIÊN HOẶC ĐẠI LÝ CỦA MÌNH SẼ KHÔNG CHỊU TRÁCH NHIỆM CHO BẤT KỲ THIẾT HẠI ĐẶC BIỆT, DO HẬU QUẢ, NGẪU NHIÊN HOẶC GIÁN TIẾP NÀO MÀ BẠN GẶP PHẢI, TRONG ĐÓ BAO GỒM NHỮNG THIẾT HẠI DO MẤT LỢI NHUẬN KINH DOANH, GIÁN ĐOẠN KINH DOANH HOẶC MẤT DỮ LIỆU HOẶC TÀI LIỆU, LIÊN QUAN ĐẾN VIỆC SỬ DỤNG SẢN PHẨM NÀY, NGAY CẢ KHI EZVIZ ĐÃ ĐƯỢC THÔNG BÁO VỀ KHẢ NĂNG XẢY RA NHỮNG THIẾT HẠI ĐÓ.

TRONG PHẠM VI TỐI ĐA MÀ CÁC QUY ĐỊNH PHÁP LUẬT CÓ LIÊN QUAN CHO PHÉP, TRONG BẤT KỲ HOÀN CẢNH NÀO, EZVIZ KHÔNG PHẢI CHỊU TRÁCH NHIỆM CHO BẤT KỲ THIẾT HẠI NÀO VƯỢT QUÁ GIÁ MUA BAN ĐẦU CỦA SẢN PHẨM.

EZVIZ KHÔNG CHỊU TRÁCH NHIỆM CHO THƯƠNG TẬT VỀ NGƯỜI HAY HƯ HỎNG TÀI SẢN BỞI SẢN PHẨM HOẶC NGỪNG CUNG CẤP DỊCH VỤ DO: A) LẮP ĐẶT KHÔNG ĐÚNG CÁCH HOẶC SỬ DỤNG VỚI MỤC ĐÍCH KHÁC SO VỚI MỤC ĐÍCH ĐƯỢC YÊU CẦU; B) BẢO VỆ LỢI ÍCH QUỐC GIA HOẶC CÔNG CỘNG; C) TRƯỜNG HỢP BẤT KHẢ KHÁNG; D) BẢN THÂN BẠN HOẶC BÊN THỨ BA, BAO GỒM KHÔNG GIỚI HẠN, SỬ DỤNG BẤT KỲ SẢN PHẨM, PHẦN MỀM, ỨNG DỤNG VÀ NHỮNG THỨ KHÁC CỦA BẤT KỲ BÊN THỨ BA NÀO.

ĐỐI VỚI SẢN PHẨM CÓ QUYỀN TRUY CẬP INTERNET, BẠN PHẢI HOÀN TOÀN CHỊU TRÁCH NHIỆM CHO NHỮNG RỦI RO LIÊN QUAN ĐẾN VIỆC SỬ DỤNG SẢN PHẨM. EZVIZ SẼ KHÔNG CHỊU TRÁCH NHIỆM CHO NHỮNG HOẠT ĐỘNG BẤT THƯỜNG, RÒ RỈ QUYỀN RIÊNG TƯ HOẶC NHỮNG THIẾT HẠI KHÁC DO CÁC CUỘC TẤN CÔNG MẠNG, TỊN TẶC TẤN CÔNG, NHIỄM VI-RÚT HOẶC RỦI RO BẢO MẬT INTERNET KHÁC; TUY NHIÊN, EZVIZ SẼ CUNG CẤP HỖ TRỢ KỸ THUẬT KỊP THỜI NẾU ĐƯỢC YÊU CẦU. LUẬT GIÁM SÁT VÀ LUẬT BẢO VỆ DỮ LIỆU KHÁC NHAU TÙY THUỘC VÀO MỖI KHU VỰC NẪM TRONG PHẠM VI QUYỀN HẠN. VUI LÒNG KIỂM TRA TẤT CẢ CÁC LUẬT CÓ LIÊN QUAN TẠI KHU VỰC PHÁP LÝ CỦA BẠN TRƯỚC KHI SỬ DỤNG SẢN PHẨM NÀY ĐỂ ĐẢM BẢO RẰNG VIỆC SỬ DỤNG CỦA BẠN TUÂN THỦ LUẬT HIỆN HÀNH. EZVIZ SẼ KHÔNG CHỊU TRÁCH NHIỆM TRONG TRƯỜNG HỢP SẢN PHẨM ĐƯỢC SỬ DỤNG VỚI MỤC ĐÍCH TRÁI PHÁP LUẬT.

TRONG TRƯỜNG HỢP CÓ BẤT KỲ Mâu thuẫn nào giữa các điều trên và luật hiện hành, luật hiện hành sẽ được ưu tiên áp dụng.

Mục lục

Hướng dẫn an toàn quan trọng	1
Tổng quan	1
1. Nội dung gói hàng	1
2. Thông tin cơ bản	2
Tài ứng dụng EZVIZ	3
Kết nối nguồn điện	4
Thêm Camera vào EZVIZ	4
Tùy chọn A: Cài đặt có dây	4
Tùy chọn B: Cài đặt Wi-Fi.....	5
Lắp đặt	5
1. Tháo giá đỡ.....	5
2. Lắp thẻ nhớ microSD™ (Tùy chọn).....	6
3. Chọn một vị trí lắp đặt	6
4. Quy trình lắp đặt.....	6
5. Điều chỉnh góc nhìn camera	8
6. Lắp đặt bộ chống nước (Tùy chọn)	9
Xem thiết bị của bạn	10
1. Xem trực tiếp	10
2. Cài đặt phát hiện thông minh.....	11
Câu hỏi thường gặp	12
Sáng kiến về cách sử dụng các sản phẩm video	13

Hướng dẫn an toàn quan trọng



Quan trọng!

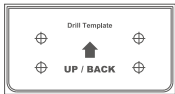
1. Nguy cơ ánh sáng xanh lá màng mạc của đèn chiếu sáng của sản phẩm ở khoảng cách 200 mm được phân loại là nguy cơ Loại 1. Vui lòng không nhìn chăm chăm vào đèn chiếu sáng đang chiếu sáng, vì có thể gây tổn thương mắt.
2. Đèn chiếu sáng của sản phẩm có thể có nguy cơ bức xạ ánh sáng và khoảng cách an toàn khoảng 0,25 m.
3. Nếu không có sự bảo vệ thích hợp như đeo kính mát, khi lắp đặt hoặc bảo trì sản phẩm, bạn cần giữ khoảng cách an toàn hoặc ở trong khu vực mà nguồn sáng không thể chiếu trực tiếp trước khi bật đèn.

Tổng quan

1. Nội dung gói hàng



Máy ảnh (x1)



Tấm mẫu khoan(x1)



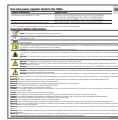
Bộ chống nước (x1)



Bộ vít (x1)



Bộ chuyển đổi điện (x1)



Thông tin quy định (x2)



Hướng dẫn sử dụng nhanh (x1)

i Hình thức của bộ chuyển đổi điện tùy thuộc vào thực tế sản phẩm bạn đã mua.

2. Thông tin cơ bản

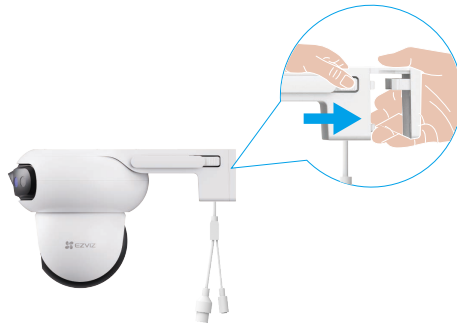


Tên	Mô tả
Đèn đỏ/đèn xanh	<ul style="list-style-type: none"> • Báo động <p>Sau khi thêm camera vào ứng dụng EZVIZ, bạn có thể kích hoạt báo động trên trang xem trực tiếp của camera. Đèn đỏ/xanh nhấp nháy luân phiên đỏ và xanh dương.</p> <ul style="list-style-type: none"> • Phát hiện thông minh <p>Sau khi thêm camera vào ứng dụng EZVIZ, bạn có thể kích hoạt tính năng phát hiện thông minh (để biết chi tiết, tham khảo "Cài đặt phát hiện thông minh"). Khi phát hiện được kích hoạt, camera sẽ hiển thị cảnh báo trực quan dựa trên các thông số được đặt trong "Cài đặt ánh sáng".</p> <p>i Để đảm bảo chức năng phát hiện thông minh hoạt động đúng cách, hãy bật đèn tương ứng trong ứng dụng EZVIZ ở mục Cài đặt > Cài đặt đèn.</p>

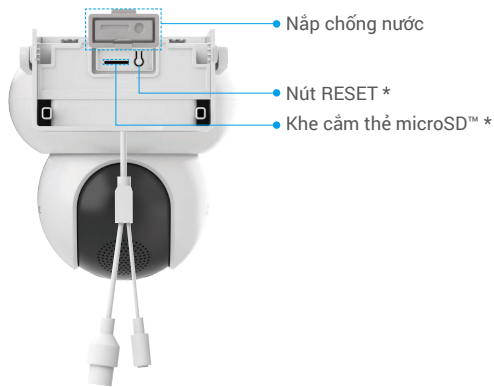


Tên	Mô tả
Đèn chỉ thị LED	<ul style="list-style-type: none"> — (đỏ) Sáng đỏ: Camera đang khởi động. • • Nhấp chậm màu đỏ: Ngoại lệ mạng. • • • Nhấp nhanh màu đỏ: Ngoại lệ camera (ví dụ: lỗi thẻ microSD™). — (xanh dương) Sáng xanh dương: Video được xem qua ứng dụng EZVIZ. • • Xanh lam nhấp nháy chậm: Camera đang chạy bình thường. • • • Xanh nhấp nháy nhanh: Camera sẵn sàng cho cấu hình mạng.

Nhấn các tab khóa ở cả hai bên của camera và kéo ra ngoài để tháo giá đỡ.



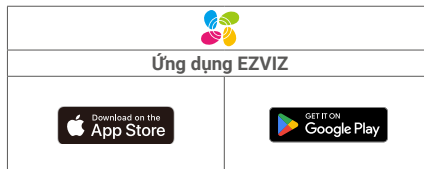
Mở nắp chống nước ở mặt sau của thiết bị, như minh họa dưới đây.



Tên	Mô tả
Nút RESET	Khi camera đang hoạt động, nhấn và giữ nút trong 5 giây để khởi động lại và đặt tất cả các thông số về mặc định.
Khe cắm thẻ microSD™	<ul style="list-style-type: none">Lắp thẻ microSD™ (bán riêng) vào khe cắm thẻ. Khởi tạo thẻ trong ứng dụng EZVIZ trước khi sử dụng.Loại tương thích đề xuất: Loại 10, dung lượng tối đa 512GB.

Tải ứng dụng EZVIZ

1. Kết nối điện thoại di động của bạn với Wi-Fi (được đề xuất).
2. Tải và cài đặt ứng dụng EZVIZ bằng cách tìm kiếm "EZVIZ" trên App Store hoặc Google Play™.
3. Khởi chạy ứng dụng và đăng ký tài khoản EZVIZ.



i Nếu bạn đã sử dụng ứng dụng từ trước, hãy đảm bảo rằng bạn đang dùng bản mới nhất. Để biết có bản cập nhật hay không, truy cập Cửa hàng Ứng dụng và tìm EZVIZ.

Kết nối nguồn điện

Kết nối cổng nguồn với ổ cắm điện bằng bộ chuyển đổi nguồn (được bao gồm trong gói).

- Để ngắt kết nối từ nguồn điện, hãy rút phích cắm nguồn từ thiết bị.
- Khi đèn LED báo đường sáng nhanh màu xanh dương, nó cho biết camera đã sẵn sàng để cấu hình mạng.



Thêm Camera vào EZVIZ

Kết nối camera với mạng có dây hoặc Wi-Fi, sau đó thêm vào ứng dụng EZVIZ.

- Kết nối có dây: Kết nối camera với bộ định tuyến. Tham khảo "[Tùy chọn A: Cài đặt có dây](#)".
- Kết nối Wi-Fi: Cấu hình cài đặt Wi-Fi. Tham khảo "[Tùy chọn B: Cài đặt Wi-Fi](#)".

- Ưu tiên mạng: mạng có dây > Wi-Fi.

Tùy chọn A: Cài đặt có dây

1. Kết nối camera với cổng LAN của bộ định tuyến bằng cáp Ethernet (mua riêng).



- Khi đèn báo LED nhấp nháy chậm màu xanh dương, nó cho biết camera đã được kết nối với Internet.
2. Đăng nhập vào tài khoản của bạn bằng ứng dụng EZVIZ.
 3. Trên trang Chủ, chạm nút "+" ở góc phải trên cùng để truy cập vào trang quét mã QR.

4. Quét mã QR trên trang bìa của hướng dẫn sử dụng này hoặc trên thân của camera.



i Bạn cũng có thể nhập trực tiếp SN của thiết bị để thêm.

5. Làm theo hướng dẫn trong ứng dụng EZVIZ để thêm camera vào tài khoản EZVIZ của bạn.

i Sau khi kết nối có dây, nếu đèn báo LED nhấp nháy đỏ chậm, camera đã không thể kết nối với mạng. Kiểm tra xem cáp Ethernet có được kết nối an toàn hay không.

Tùy chọn B: Cài đặt Wi-Fi

i Vui lòng kết nối camera của bạn với Wi-Fi mà điện thoại di động của bạn đã kết nối tới.

1. Đăng nhập vào tài khoản của bạn bằng ứng dụng EZVIZ.
2. Trên trang Chủ, chạm nút "+" ở góc phải trên cùng để truy cập vào trang quét mã QR.
3. Quét mã QR trên trang bìa của hướng dẫn sử dụng này hoặc trên thân của camera.



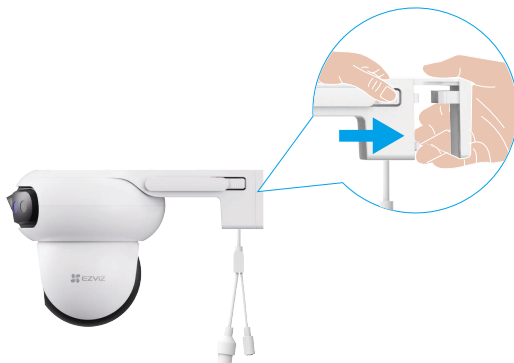
i Bạn cũng có thể nhập trực tiếp SN của thiết bị để thêm.

4. Làm theo trình hướng dẫn trong ứng dụng EZVIZ để hoàn tất cấu hình Wi-Fi và thêm camera vào tài khoản EZVIZ của bạn.

Lắp đặt

1. Tháo giá đỡ

Nhấn các tab khóa ở cả hai bên thân thiết bị, trong khi nhẹ nhàng kéo giá đỡ ra ngoài để tháo.



2. Lắp thẻ nhớ microSD™ (Tùy chọn)

1. Mở nắp chống nước ở mặt sau của thiết bị và lắp thẻ microSD (mua riêng) vào khe cắm thẻ.



2. Cố định lại nắp chống nước.

i Sau khi lắp đặt thẻ microSD™, vui lòng làm theo các bước dưới đây để khởi tạo thẻ trong ứng dụng EZVIZ trước khi sử dụng.

1. Trong ứng dụng EZVIZ, chạm vào Danh sách ghi trong giao diện Cài đặt Thiết bị để kiểm tra trạng thái thẻ SD.
2. Nếu trạng thái thẻ microSD™ hiển thị là Chưa được khởi tạo, hãy chạm để khởi tạo nó. Trạng thái sau đó sẽ thay đổi thành Đang sử dụng, cho phép video được lưu trữ.

3. Chọn một vị trí lắp đặt

- Chọn một vị trí có trường nhìn rõ ràng, không bị chặn và có độ phủ sóng tín hiệu mạng không dây tốt.
- Đảm bảo tường đủ khỏe để chịu được ba lần trọng lượng của camera.
- Không được lắp đặt camera mà ống kính đối diện với ánh nắng trực tiếp.
- Chiều cao lắp đặt khuyến nghị: Cách mặt đất 8,2-9,8 ft (2,5-3 m).

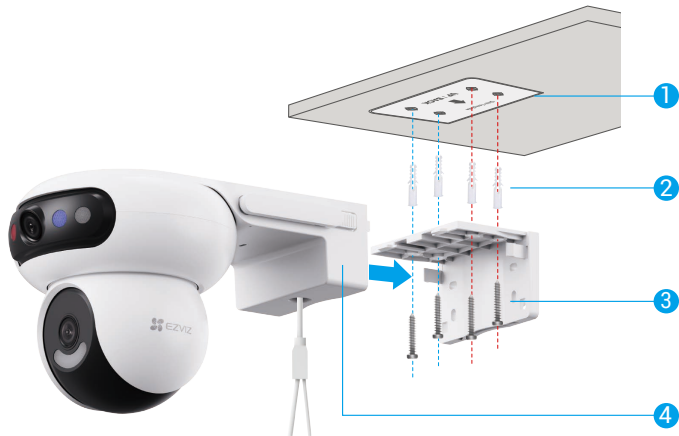
4. Quy trình lắp đặt

Camera có thể được gắn trên tường, gắn trên trần và gắn trên cột.

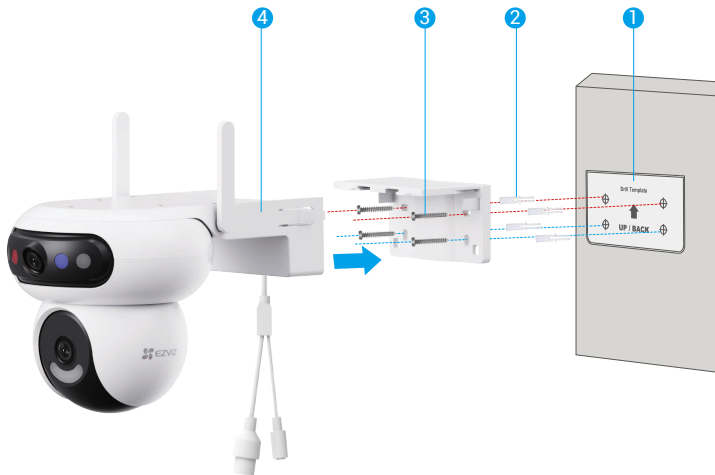
i Trước khi lắp đặt, vui lòng tháo màng bảo vệ khỏi ống kính.

Gắn trần/tường

1. Dán tấm mẫu khoan lên bề mặt sạch và phẳng.
2. (Chỉ dành cho trần/bức tường xi măng) Khoan lỗ vít theo mẫu và lắp nở.
3. Dùng vít (PA4×25) để cố định giá đỡ trên bề mặt lắp đặt.
4. Lắp camera lên giá đỡ cho đến khi bạn nghe thấy tiếng nhấp, nghĩa là thân thiết bị đã được lắp hoàn toàn vào giá đỡ.

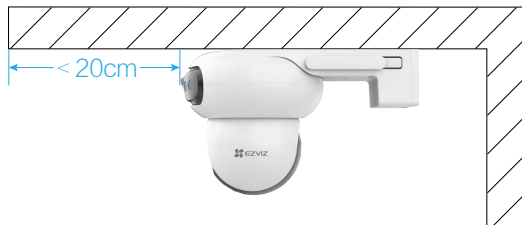


Hình 1 Gắn trần

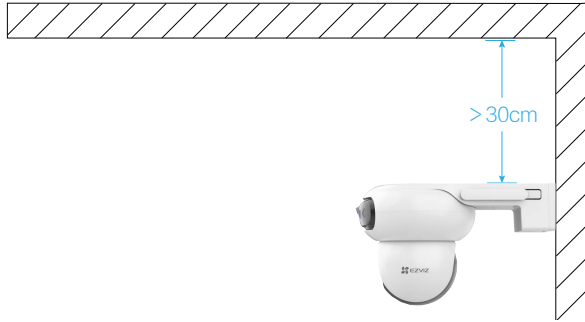


Hình 2 Gắn tường

- i** Khi lắp trên trần, nếu thiết bị được lắp đặt dưới mái hiên, nên giữ khoảng cách giữa thiết bị và mái hiên dưới 20cm để tránh phản xạ trên tường vào ban đêm có thể ảnh hưởng đến chất lượng hình ảnh.



Đối với gắn trên tường, chúng tôi khuyên nên giữ khoảng cách giữa camera và tường trên 30cm để tránh phản xạ trên tường vào ban đêm có thể ảnh hưởng đến hiệu quả giám sát của camera.



Gắn trên cột

1. Sử dụng vòng (bán riêng) để cố định giá đỡ lên cột.
2. Lắp camera lên giá đỡ cho đến khi bạn nghe thấy tiếng nhấp, nghĩa là thân thiết bị đã được lắp hoàn toàn vào giá đỡ.



5. Điều chỉnh góc nhìn camera

Sau khi lắp đặt xong, để có được tính năng giám sát tốt, bạn có thể điều chỉnh góc ống kính của camera bằng cách xem màn hình xem trước thời gian thực trên ứng dụng EZVIZ.

- Ống kính góc rộng: hỗ trợ điều chỉnh ngang trên ứng dụng EZVIZ và điều chỉnh dọc thủ công (như minh họa trong hình bên dưới).
- Ống kính PTZ: hỗ trợ điều chỉnh theo mọi hướng (trên, xuống, trái và phải).



6. Lắp đặt bộ chống nước (Tùy chọn)

i Sử dụng bộ này nếu camera được lắp đặt ngoài trời hoặc trong môi trường ẩm ướt.

1. Lắp vòng đệm vào cổng Ethernet của camera.



2. Luồn A qua nắp cuối, đệm và đai ốc.



3. Luồn A vào cổng Ethernet của camera.



4. Siết chặt đai ốc, đệm và nắp cuối.



5. Kết nối đầu B với cổng LAN của bộ định tuyến.

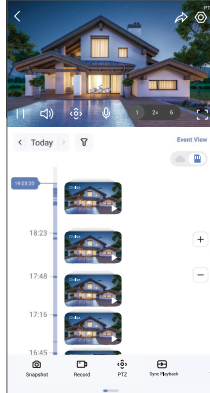


Xem thiết bị của bạn

i Giao diện ứng dụng có thể thay đổi do cập nhật phiên bản.

1. Xem trực tiếp



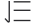
Khi bạn khởi tạo ứng dụng EZVIZ, trang thiết bị sẽ hiển thị như hình dưới đây. Bạn có thể xem và nghe video trực tiếp, chụp nhanh hoặc ghi âm và chọn độ phân giải video nếu cần.



i Vuốt sang trái và phải trên màn hình để xem các biểu tượng khác.

Biểu tượng	Mô tả
	Chia sẻ. Chia sẻ thiết bị của bạn với bất kỳ ai bạn muốn.
	Cài đặt. Xem và thay đổi cài đặt thiết bị.
	Ảnh chụp nhanh. Chụp ảnh nhanh.
	Ghi hình. Bắt đầu/dừng ghi hình thủ công.
	PTZ. Xoay camera để có được góc nhìn rộng hơn.
	Xem Nơi Bạn Chạm. Nhấn vào bất kỳ vị trí nào trên hình ảnh góc rộng để tự động hướng ống kính PTZ đến khu vực đã chọn, chụp lại chi tiết cận cảnh chính xác để giám sát tốt hơn.
	Phát Mono. Nhấn để chọn hình ảnh góc rộng hoặc hình ảnh từ ống kính PTZ, chế độ xem trực tiếp sẽ chỉ hiển thị hình ảnh từ ống kính tương ứng.
	Đồng bộ phát lại. Nhấn để xem đồng thời hình ảnh từ ống kính góc rộng và ống kính PTZ.
	Nói chuyện. Nhấn để nói chuyện với những người ở trước camera.
	Độ phân giải. Nhấn để chọn độ phân giải video.
	Chế độ ngủ. Nhấn để bật chế độ ngủ, video sẽ ngừng hiển thị và thông báo báo động sẽ bị tắt.
	Tự động tuần tra. Nhấn để kích hoạt tuần tra tự động và theo dõi mục tiêu.
	Hình ảnh 360 độ. Nhấn để tạo hình ảnh 360 độ.
	Báo động. Nhấn vào biểu tượng, thiết bị sẽ phát ra âm thanh và nháy đèn để ngăn chặn kẻ xâm nhập.
	Đèn chiếu sáng. Nhấn để bật đèn chiếu xa để làm sáng trường nhìn và nhấn lại để tắt đèn.
	Thiết bị gần đó. Nhấn để chọn các thiết bị gần đó có sẵn để xem trực tiếp trên nhiều màn hình.

Biểu tượng Mô tả

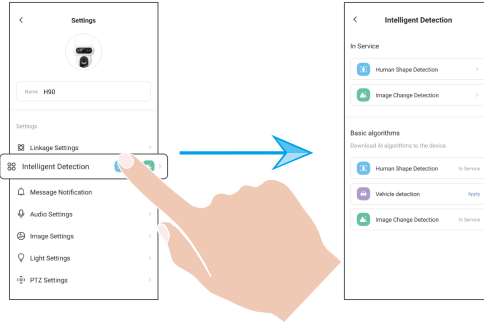
-  PiP. Nhấn để xem video hiển thị trên ứng dụng khác mà bạn đang sử dụng.
-  Mẹo. Chạm để xem thêm thông tin về thiết bị.
-  Sắp xếp lại. Sắp xếp lại thứ tự của tất cả các chức năng ở trên.

2. Cài đặt phát hiện thông minh

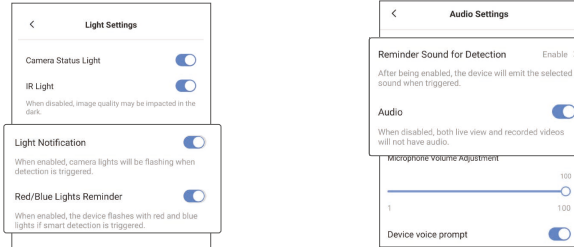
Thiết bị hỗ trợ phát hiện thông minh. Vui lòng làm theo các bước dưới đây để cấu hình nó.

1. Truy cập Cài đặt thiết bị > Phát hiện thông minh.
2. Nhấn "Đã áp dụng" để bật các thuật toán AI cụ thể cho thiết bị của bạn.

i Sau khi bật thuật toán AI, nhấn vào thuật toán để cấu hình các thông số liên quan, chẳng hạn như thiết lập khu vực phát hiện cho các ống kính khác nhau và chọn độ nhạy phát hiện.



3. Sau khi hoàn tất cài đặt phát hiện thông minh, hãy quay lại trang cài đặt thiết bị. Nhấn "Cài đặt đèn" để bật thông báo ánh sáng tương ứng và "Cài đặt âm thanh" để bật cài đặt âm thanh khi cần.



Camera sẽ tạo ra các thông báo âm thanh và hình ảnh tương ứng dựa trên các thông số được đặt trong "Cài đặt đèn" và "Cài đặt âm thanh" trong các điều kiện sau:

- Một hình dạng người được phát hiện trong chế độ xem trực tiếp (nếu bật tính năng "Thiết lập hình ảnh người").
- Một chiếc xe được phát hiện trong chế độ xem trực tiếp (nếu bật tính năng "Thiết lập phương tiện").
- Phát hiện thay đổi động trong chế độ xem trực tiếp (nếu bật tính năng "Thiết lập thay đổi hình ảnh").

Câu hỏi thường gặp

H: Nếu camera ngoại tuyến trên Ứng dụng, quá trình ghi video có được tiếp tục không?

A: Nếu camera được bật nguồn nhưng ngắt kết nối Internet, thì quá trình ghi cục bộ vẫn tiếp tục nhưng quá trình lưu trữ trên đám mây sẽ dừng. Nếu camera bị tắt nguồn, cả hai quá trình ghi video sẽ dừng lại.

H: Tại sao cảnh báo được kích hoạt khi không có ai trong ảnh?

A: Thử đặt độ nhạy cảnh báo thấp hơn. Xin lưu ý rằng xe cộ và động vật cũng là nguồn kích hoạt.


H: Điện thoại di động không nhận được thông báo cảnh báo khi camera trực tuyến.

A: 1. Đảm bảo rằng ứng dụng EZVIZ đang chạy trên điện thoại di động của bạn và thông báo phát hiện liên quan đã được bật.
2. Đối với hệ điều hành Android, hãy chắc chắn rằng ứng dụng đang chạy ngầm; và đối với iOS, hãy bật chức năng thông báo đẩy trong mục Cài đặt -> Thông báo.
3. Nếu vẫn không có thông báo cảnh báo, hãy nhấn và giữ nút CÀI ĐẶT LẠI trong khoảng 5 giây để khôi phục cài đặt camera.

H: Tại sao video của thiết bị thường xuyên bị lag, đóng băng hoặc gặp tình trạng mất kết nối Wi-Fi lặp lại?

A: Tín hiệu Wi-Fi hiện đang kết nối yếu hoặc bị nhiễu, dẫn đến truyền dữ liệu không ổn định. Bạn nên chuyển sang mạng có dây.

Vui lòng kết nối camera với cổng LAN của bộ định tuyến bằng cáp Ethernet (mua riêng), sau đó thiết bị sẽ sử dụng kết nối có dây.

 Để biết thêm thông tin về thiết bị, vui lòng tham khảo www.ezviz.com/vn.

Sáng kiến về cách sử dụng các sản phẩm video

Quý khách hàng quý báu của EZVIZ,

Công nghệ đang ảnh hưởng đến mọi mặt trong cuộc sống của chúng ta. Là một công ty công nghệ hướng tới tương lai, chúng tôi ngày càng nhận thức được vai trò của công nghệ trong việc cải thiện hiệu quả và chất lượng cuộc sống của chúng ta. Đồng thời, chúng tôi cũng nhận thức được tác hại tiềm tàng của việc sử dụng không đúng cách. Ví dụ, các sản phẩm video có thể ghi lại hình ảnh thực, đầy đủ và rõ ràng, do đó chúng có giá trị lớn trong việc đại diện cho sự thật. Tuy nhiên, việc phân phối, sử dụng và/hoặc xử lý không đúng cách các bản ghi video có thể vi phạm quyền riêng tư, quyền và lợi ích hợp pháp của người khác.

Với cam kết đổi mới công nghệ vì lợi ích, EZVIZ theo cách này nghiêm túc ủng hộ mọi người sử dụng sản phẩm video một cách đúng đắn và có trách nhiệm, do đó tạo ra một môi trường tích cực nơi tất cả các thực hành và sử dụng liên quan tuân thủ các luật và quy định hiện hành, tôn trọng quyền lợi và quyền lợi của cá nhân và thúc đẩy đạo đức xã hội.

Dưới đây là những sáng kiến của EZVIZ mà chúng tôi mong bạn chú ý:

1. Mỗi cá nhân đều có kỳ vọng hợp lý về sự riêng tư, và việc sử dụng sản phẩm video không nên xung đột với kỳ vọng đó. Do đó, thông báo cảnh báo làm rõ phạm vi giám sát phải được hiển thị một cách hợp lý và hiệu quả khi lắp đặt sản phẩm video ở khu vực công cộng. Đối với các khu vực không công cộng, phải cân nhắc kỹ các quyền và lợi ích của những người liên quan, bao gồm nhưng không giới hạn ở việc lắp đặt các sản phẩm video chỉ sau khi có được sự đồng ý của các bên liên quan và không lắp đặt các sản phẩm video cực kỳ ẩn mà không có người khác biết.
2. Sản phẩm video ghi lại một cách khách quan hình ảnh về các hoạt động thực tế trong thời gian và không gian cụ thể. Người dùng phải xác định trước những người và quyền liên quan đến phạm vi này một cách hợp lý, để tránh bất kỳ vi phạm nào đối với quyền chân dung, quyền riêng tư hoặc các quyền hợp pháp khác của người khác trong khi bảo vệ bản thân thông qua các sản phẩm video. Đáng chú ý, nếu bạn chọn kích hoạt chức năng ghi âm trên camera của mình, nó sẽ ghi lại âm thanh, bao gồm cả cuộc trò chuyện, trong phạm vi giám sát. Chúng tôi rất khuyến nghị một đánh giá toàn diện về các nguồn âm thanh tiềm năng trong phạm vi giám sát, để hoàn toàn hiểu rõ về sự cần thiết và sự hợp lý trước khi bật chức năng ghi âm.
3. Các sản phẩm video đang sử dụng sẽ liên tục tạo ra dữ liệu âm thanh hoặc hình ảnh từ các cảnh thực - có thể bao gồm thông tin sinh trắc học như hình ảnh khuôn mặt - dựa trên lựa chọn của người dùng về các tính năng của sản phẩm. Dữ liệu đó có thể được sử dụng hoặc xử lý để sử dụng. Các sản phẩm video chỉ là các công cụ công nghệ không thực hiện và không thể thực hiện theo cách nhân đạo các tiêu chuẩn pháp lý và đạo đức để hướng dẫn sử dụng dữ liệu hợp pháp và đúng cách. Chính những phương pháp và mục đích của những người kiểm soát và sử dụng dữ liệu được tạo ra mới tạo ra sự khác biệt. Do đó, các bên kiểm soát dữ liệu không chỉ tuân thủ nghiêm ngặt các luật và quy định hiện hành mà còn tôn trọng đầy đủ các quy tắc không bắt buộc bao gồm các công ước quốc tế, tiêu chuẩn đạo đức, tiêu chuẩn văn hóa, trật tự công cộng và phong tục địa phương. Hơn nữa, chúng ta luôn ưu tiên bảo vệ quyền riêng tư và quyền chụp chân dung và các lợi ích hợp lý khác.
4. Dữ liệu video được sản phẩm video tạo ra liên tục mang lại quyền lợi, giá trị và các nhu cầu khác của các bên liên quan khác nhau. Do đó, việc đảm bảo an ninh dữ liệu và bảo vệ các sản phẩm khỏi sự xâm nhập độc hại là điều cực kỳ quan trọng. Mỗi người dùng và người kiểm soát dữ liệu phải thực hiện tất cả các biện pháp hợp lý và cần thiết để tối đa hóa an ninh sản phẩm và dữ liệu, tránh rò rỉ dữ liệu, tiết lộ không đúng cách hoặc lạm dụng, bao gồm nhưng không giới hạn ở việc thiết lập kiểm soát truy cập, chọn môi trường mạng phù hợp để kết nối các sản phẩm video, thiết lập và liên tục tối ưu hóa an ninh mạng.
5. Các sản phẩm video đã đóng góp rất lớn vào việc nâng cao sự an toàn của xã hội chúng ta và chúng tôi tin rằng chúng sẽ tiếp tục đóng vai trò tích cực trong nhiều khía cạnh khác nhau của cuộc sống hàng ngày của chúng ta. Bất kỳ nỗ lực nào lạm dụng các sản phẩm này để vi phạm nhân quyền hoặc tham gia vào các hoạt động bất hợp pháp đều mâu thuẫn với bản chất của giá trị trong đổi mới công nghệ và phát triển sản phẩm. Chúng tôi khuyến khích mọi người dùng thiết lập các phương pháp và quy tắc riêng để đánh giá và giám sát việc sử dụng các sản phẩm video, để đảm bảo rằng các sản phẩm này luôn được sử dụng đúng cách, chu đáo và thiện chí.